

Краны шаровые для газа, Сталь, Полнопроходный

Vexve 304

сварка/сварка

Материалы

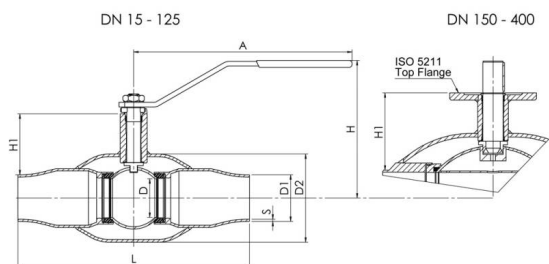
Корпус:	Сталь, EN 10217-2 P235GH (1.0345)
Шар:	Нерж. ст., EN X5CrNi18-10 (1.4301)
Шток:	Нерж. ст., EN X8CrNiS18-9 (1.4305)
Уплотнение штока:	NBR
Уплотнение шара:	PTFE
Рукоятка:	DN 15 - 200 Оцинкованная сталь DN 250 - 400 Без рукоятки Рекомендуется механический редуктор с червячной передачей для DN 125 - 400



Условия работы

-40°C - +70°C

При температуре выше +70 °C - обратитесь на завод-производитель.



DN	PN	Артикул	D	D1	D2	S	H	H1	A	L	Kv*	кг
15	40	304 015	15	21,3	42,4	2,3	105	26	140	230	14	0,7
20	40	304 020	20	26,9	48,3	2,6	105	43	150	230	25	1
25	40	304 025	25	33,7	60,3	2,6	105	43	150	260	41	1,4
32	40	304 032	32	42,4	76,1	2,6	125	61	190	260	65	1,9
40	40	304 040	40	48,3	88,9	2,9	135	65	190	300	103	2,7
50	25	304 050	50	60,3	114,3	2,9	180	79	280	300	180	4,2
65	25	304 065	65	76,1	139,7	3,2	190	83	280	300	290	5,5
80	25	304 080	80	88,9	168,3	3,6	230	110	280	325	470	8,3
100	25	304 100	100	114,3	177,8	4	245	109	420	325	830	15
125	25	304 125	125	139,7	219,1	4,5	280	117	600	350	1150	22
150	25	304 150	150	168,3	273	5	280	118	870	400	1750	51
200	25	304 200	200	219,1	355,6	5	350	135	1200	530	3200	95
250	25	304 250	250	273	457	5	-	158	-	550	4600	126
300	25	304 300	290	323,9	508	5,6	-	208	-	686	9600	177
350	25	304 350	340	355,6	610	6,3	-	267	-	762	13300	258
400	25	304 400	390	406,4	660	7,1	-	309	-	1100	18700	519

* Kv values for water