

Краны шаровые, Сталь, Полнопроходный

Vexve 154

сварка/сварка

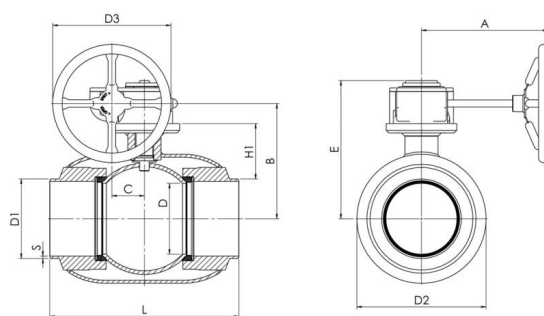
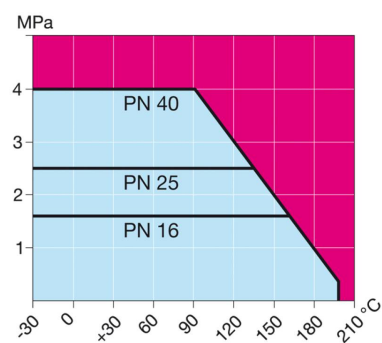
Материалы

Корпус: DN 100 - 400 Сталь, EN 10217-2 P235GH (1.0345)
DN 500 Сталь, P355 NL1 (1.0566)/GP240GH (1.0619)
Шар: Нерж. ст., EN X5CrNi18-10 (1.4301)
Шток: Нерж. ст., EN X8CrNiS18-9 (1.4305)
Уплотнение штока: FPM
Уплотнение шара: PTFE

Условия работы

-30°C - +200°C

При температуре ниже 0 °C - обратитесь на завод-производитель.



Не для пара

DN	PN	Tuotenro	D	D1	D2	D3	S	H1	A	L	B	C	E	Kv	Kg
100	25	154100	100	114,3	177,8	200	4	109	217	325	211	53	252	830	19,3
125	25	154125	125	139,7	219,1	200	4,5	117	217	350	231	53	272	1150	26,3
150	25	154150	150	168,3	273	250	5	118	268	400	245	69	293	1750	60,5
200	25	154200	200	219,1	355,6	300	5	135	301	530	294	97	345	3200	112,5
250	25	154250	250	273	457	600	5	158	424	550	349	138	423	4600	164
300	25	154300	290	323,9	508	600	5,6	208	424	686	424	138	498	9600	216
350	25	154350	340	355,6	610	500	6,3	267	444	762	499	138	573	13300	301
400	25	154400	390	406,4	660	500	7,1	309	475	1100	576	180	647	18700	603
500	25	154500	489	508	813	500	7,1	325	475	970	643	180	714	45000	1130