

Клапаны балансировочные, Сталь

Vexve 143

фланец/фланец

Материалы

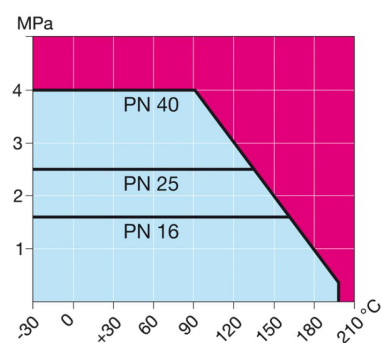
Корпус:	Сталь, EN 10217-2 P235GH (1.0345)
Шар:	Нерж. ст., EN X5CrNi18-10 (1.4301)
Шток:	Нерж. ст., EN X8CrNiS18-9 (1.4305)
Уплотнение штока:	FPM
Уплотнение шара:	Упрочнённый тефлон
Рукоятка:	DN 15 - 150 Оцинкованная сталь DN 200 - 300 Механический? редуктор с червячной? передачи
Фланцы:	EN 1092-1 Имеются в исполнении PN 10, 16, 25, 40



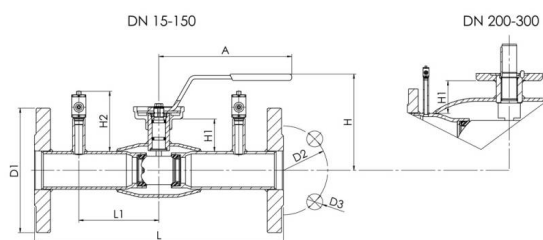
Условия работы

-30°C - +200°C

При температуре ниже 0 °C - обратитесь на завод-производитель.



Не для пара



DN	PN корпус	PN фланцы	Артикул	D1	D2	D3	H	H1	H2	A	L	L1	Отверстия	кг
15	40	40	143 015	95	65	14	104	21	67,8	140	250	60	4	2,2
20	40	40	143 020	105	75	14	105	21	67,8	140	250	75	4	2,6
25	40	40	143 025	115	85	14	105	36	67,8	150	250	75	4	3,2
32	40	40	143 032	140	100	18	108	37	67,8	150	280	90	4	4,9
40	40	40	143 040	150	110	18	129	56	87,8	190	280	90	4	6,2
50	40	40	143 050	165	125	18	135	56	87,8	190	320	110	4	8
65	25	16	143 065	185	145	18	180	72	107,8	280	320	110	8	10,2
80	25	16	143 080	200	160	18	195	78	107,8	280	320	110	8	12
100	25	16	143 100	220	180	18	230	99	127,8	280	350	122,5	8	16,8
125	25	16	143 125	250	210	18	248	100	127,8	420	350	132,5	8	24
150	25	16	143 150	285	240	22	283	106	127,8	600	370	145	8	32,8
200	25	16	143 200	340	295	22	-	72	127,8	-	425	172	12	60
250	25	16	143 250	405	355	26	-	88	127,8	-	550	225	12	114
300	25	16	143 300	460	410	26	-	113	98,9	-	580	272	12	168