



**Ру 10/16 - Ду 40...600**

KAT-A 1030-F4-W

**Особенности и преимущества продукции**

- Мягкое уплотнение по EN 1074 (DIN 3352 - 4A)
- Строительная длина по EN 558-1, ряд 14 (DIN 3202, F4)
- С двусторонним фланцевым соединением по EN 1092-2
- Незначительный крутящий момент из-за скользящих башмаков из пластмассы у клина
- Не требующее технического обслуживания и коррозионноустойчивое уплотнение шпинделя
- С тройным O-уплотнением
- Низкий износ посредством направляющей клина в корпусе и длинной опоры шпинделя
- Также можно эксплуатировать при вакууме до 90 %

**Материалы**

- Корпус : ВЧШГ EN-JS 1030 (GGG-40)
- Крышка: ВЧШГ EN-JS 1030 (GGG-40)
- Клин: ВЧШГ EN-JS 1030 (GGG-40), вулканизирован со всех сторон EPDM
- Винты крышки: Нерж. сталь A2 (DIN EN ISO 3506)
- Шпиндель: Нерж. сталь 1.4021
- Шпиндельная гайка: Латунь

**Коррозионная защита**

- Внутри и снаружи эпоксидное покрытие по GSK

**Вариант**

- Типовой вариант как описано
- С маховиком
- Подготовлен под установку электропривода
- С электроприводом

**Область применения**

- Подземная установка
- Колодезная установка
- Установка в сооружении



**Испытания и сертификация**

- Проверка по EN 12266 (DIN 3230 часть 4)
- Проверено и сертифицировано DVGW
- Эластомеры допущены по W 270

**Аксессуары**

- Ключ управления
- Шток
- Удлинение шпинделя для дистанционного управления
- Ковер из чугуна
- Опорная плита из пластмассы
- SERIO<sup>®</sup>plus Индикатор положения

**Примечание**

Для надёжной установки и безопасной эксплуатации необходимо соблюдать инструкции по монтажу и эксплуатации: "Инструкция по монтажу и эксплуатации арматуры"

**Область применения**

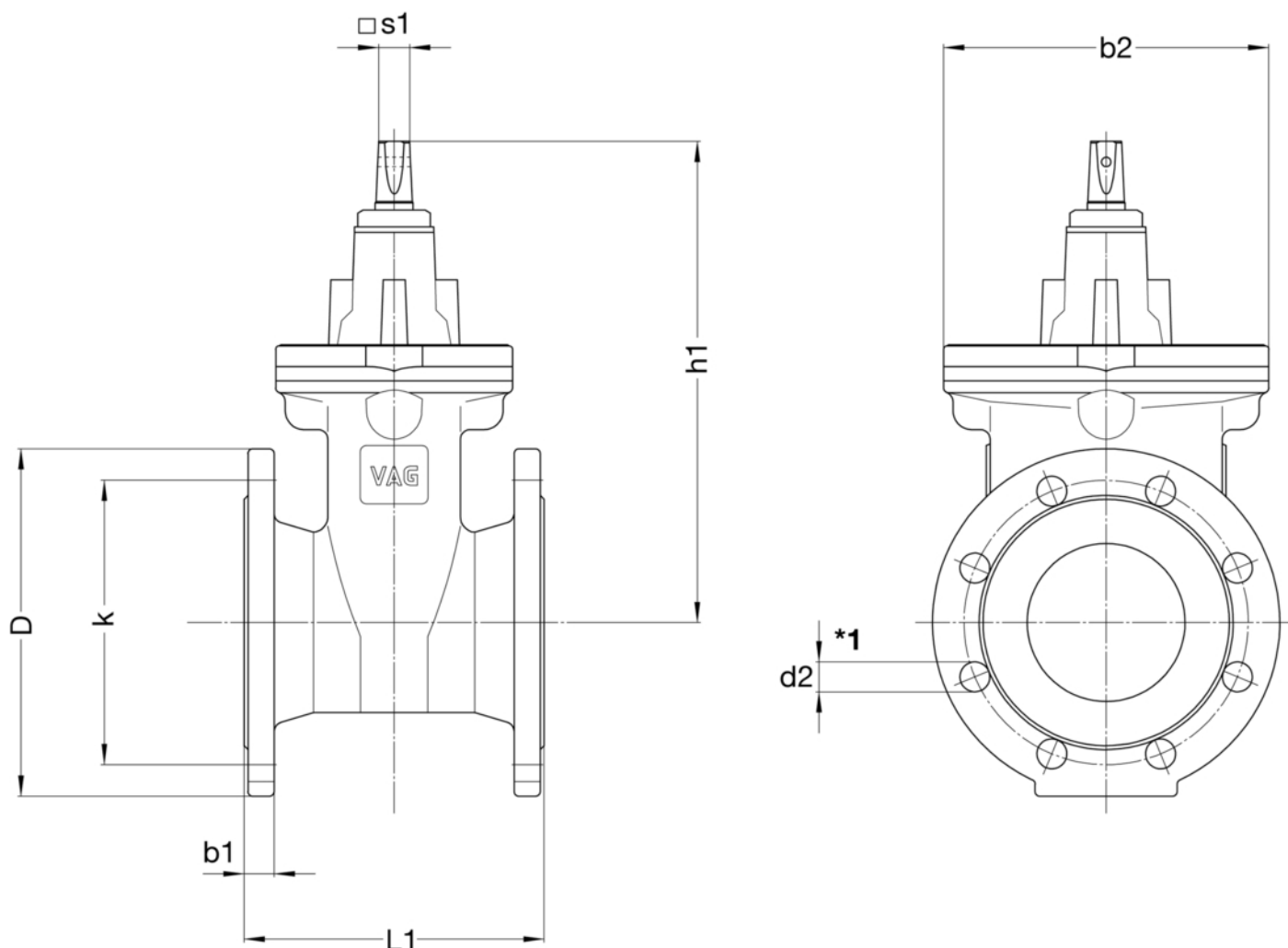
| Ду        | Ру | Макс. допустимое раб. давление [bar] | Макс.допустимая раб.температура для нейтральной жидкости [°C] |
|-----------|----|--------------------------------------|---|
| 40...500  | 16 | 16                                   | 50  |
| 200...600 | 10 | 10                                   | 50  |

**Проверка на давление**

| Испытательное давление в корпусе с водой [bar] | Испытательное давление при закрытии с водой [bar] |
|--|---|
| 24   | 17,6  |
| 15   | 11  |



Чертёж



\*1: при DN 400 оба верхних соединительных фланцевых болта с гайками закрепить согласно DIN 439/B.

Технические данные

Ру 16

| Ду                       |      | 40    | 50    | 65    | 80    | 100   | 125   | 150   | 200   | 250   | 300    | 350    | 400    |
|--------------------------|------|-------|-------|-------|-------|-------|-------|-------|-------|-------|--------|--------|--------|
| D                        | [мм] | 150   | 165   | 185   | 200   | 220   | 250   | 285   | 340   | 400   | 455    | 520    | 580    |
| L1                       | [мм] | 140   | 150   | 170   | 180   | 190   | 200   | 210   | 230   | 250   | 270    | 290    | 310    |
| b1                       | [мм] | 19    | 19    | 19    | 19    | 19    | 19    | 19    | 20    | 22    | 24,5   | 26,5   | 28,5   |
| b2                       | [мм] | 121   | 121   | 206   | 206   | 206   | 228   | 252   | 330   | 413   | 472    | 619    | 619    |
| d2                       | [мм] | 19    | 19    | 19    | 19    | 19    | 19    | 23    | 23    | 28    | 28     | 28     | 31     |
| h1                       | [мм] | 226   | 233   | 273   | 278   | 310   | 347   | 386   | 493   | 606   | 670    | 852    | 936    |
| k                        | [мм] | 110   | 125   | 145   | 160   | 180   | 210   | 240   | 295   | 355   | 410    | 470    | 525    |
| □ s1                     | [мм] | 14    | 14    | 17    | 17    | 19    | 19    | 19    | 24    | 27    | 27     | 27     | 32     |
| Количество<br>отверстий  |      | 4     | 4     | 4     | 8     | 8     | 8     | 8     | 12    | 12    | 12     | 16     | 16     |
| обр./ход                 |      | 10    | 12    | 16    | 20    | 20    | 25    | 30    | 34    | 43    | 51     | 59     | 50     |
| Вес ≈                    | [kg] | 8,20  | 9,20  | 13,50 | 15,50 | 17,90 | 25,70 | 32,40 | 52,00 | 85,50 | 114,10 | 247,00 | 310,00 |
| Необх.<br>пространство ≈ | [м³] | 0,006 | 0,008 | 0,013 | 0,014 | 0,018 | 0,024 | 0,032 | 0,052 | 0,084 | 0,115  | 0,199  | 0,235  |



**Технические данные**

**Ру 16**

| Ду                       |                   | 500    | 600    |
|--------------------------|-------------------|--------|--------|
| D                        | [мм]              | 715    | 840    |
| L1                       | [мм]              | 350    | 390    |
| b1                       | [мм]              | 31,5   | 36     |
| b2                       | [мм]              | 726    | 954    |
| d2                       | [мм]              | 34     | 37     |
| h1                       | [мм]              | 1096   | 1289   |
| k                        | [мм]              | 650    | 770    |
| □ s1                     | [мм]              | 32     | 36     |
| Количество<br>отверстий  |                   | 20     | 20     |
| обр./ход                 |                   | 64     | 75     |
| Вес ≈                    | [kg]              | 530,00 | 720,00 |
| Необх.<br>пространство ≈ | [м <sup>3</sup> ] | 0,370  | 0,816  |

**Ру 10**

| Ду                       |                   | 200   | 250   | 300    | 350    | 400    | 500    | 600    |
|--------------------------|-------------------|-------|-------|--------|--------|--------|--------|--------|
| D                        | [мм]              | 340   | 400   | 455    | 520    | 580    | 670    | 780    |
| L1                       | [мм]              | 230   | 250   | 270    | 290    | 310    | 350    | 390    |
| b1                       | [мм]              | 20    | 22    | 24,5   | 26,5   | 28,5   | 31,5   | 30     |
| b2                       | [мм]              | 330   | 413   | 472    | 619    | 619    | 726    | 954    |
| d2                       | [мм]              | 23    | 23    | 23     | 23     | 28     | 28     | 31     |
| h1                       | [мм]              | 493   | 606   | 670    | 852    | 936    | 1096   | 1289   |
| k                        | [мм]              | 295   | 350   | 400    | 460    | 515    | 620    | 725    |
| □ s1                     | [мм]              | 24    | 27    | 27     | 27     | 32     | 32     | 36     |
| Количество<br>отверстий  |                   | 8     | 12    | 12     | 16     | 16     | 20     | 20     |
| обр./ход                 |                   | 34    | 43    | 51     | 59     | 50     | 64     | 75     |
| Вес ≈                    | [kg]              | 53,50 | 86,00 | 115,00 | 247,00 | 310,00 | 510,00 | 705,00 |
| Необх.<br>пространство ≈ | [м <sup>3</sup> ] | 0,052 | 0,084 | 0,115  | 0,199  | 0,235  | 0,370  | 0,816  |