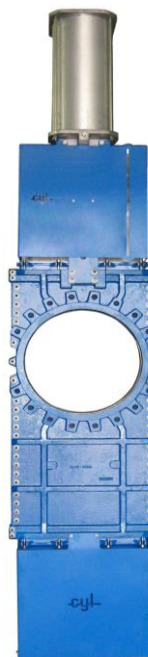


ЗАСУВКА НОЖОВА ШИБЕРНА З ДВОСТОРОННЬОЮ ГЕРМЕТИЧНІСТЮ РТ



НОЖОВА ЗАСУВКА СЕРІЇ РТ З
ЕЛАСТОМЕРНОЮ ВТУЛКОЮ З
ПІДЙОМНИМ ШТОКОМ І МАХОВИКОМ



НОЖОВА ЗАСУВКА СЕРІЇ РТ З
ПРОФІЛЬНИМ СІДЛОМ З ПНЕВМАТИЧНИМ
ПРИВОДОМ ПОДВІЙНОЇ ДІЇ

Ножовий затвор серії РТ - це засувка з наскрізним ножом з двосторонньою герметичністю перекриття потоку із м'яким або металевим сідлом, призначена для роботи з робочими середовищами високої консистенції, яка в основному використовується при перевалці сипких матеріалів і при виробництві паперу. Втулки (DN50-DN300) і ущільнювальні матеріали можна замінити без демонтажу засувки з трубопроводу.

ЗАГАЛЬНІ ХАРАКТЕРИСТИКИ

- Двосекційний литий корпус, міжфланцевий монтаж.
- Наскрізний ніж.
- Регульована сальникова коробка, що дозволяє замінювати набивний матеріал без демонтажу клапана з лінії.
- Дві системи ущільнень:
 - **DN50-DN300**: дві втулки (герметичний варіант) або два металевих профільних кільця (ущільнення метал по металу). Для обох варіантів можна використовувати той самий клапан. Втулки можна замінити без демонтажу клапана з лінії..
 - **DN350-DN600**: два профільних ущільнювальних кільця (герметичний варіант). Клапан з металевим сідлом без еластомерних частин у проході. Профільні ущільнювальні кільця не можна замінити без демонтажу клапана з трубопроводу.
- Коротка монтажна довжина.
- Легка заміна приводу.
- Точки кріплення безконтактних і механічних кінцевих вимикачів.

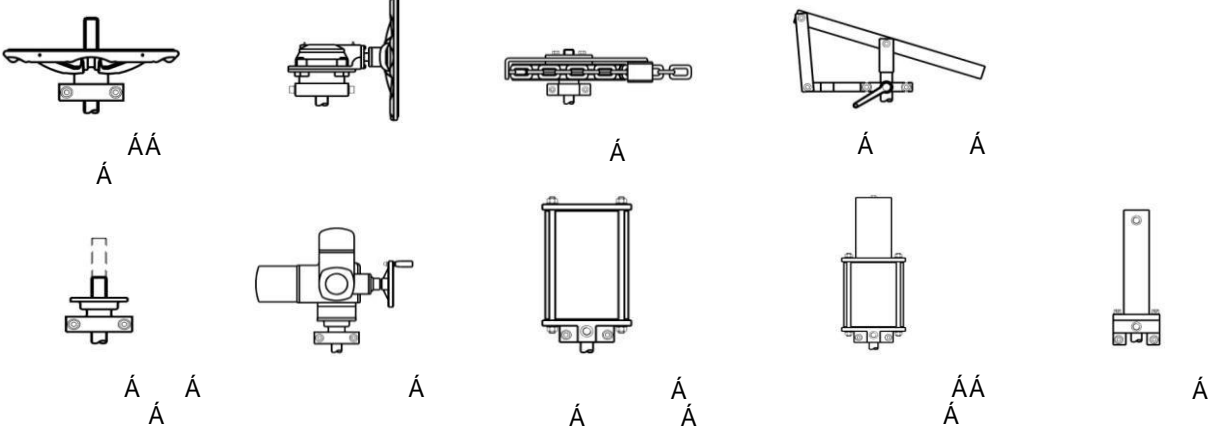
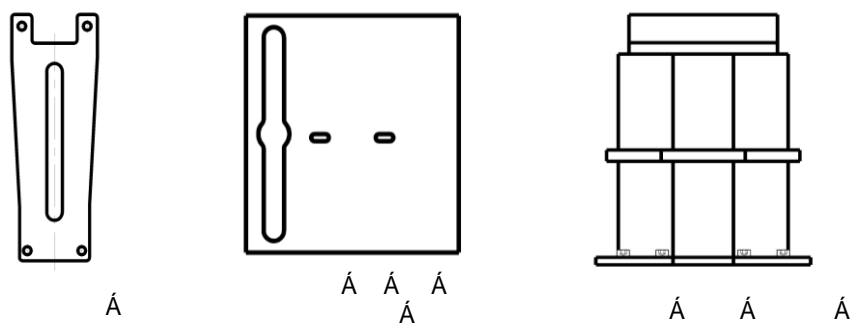
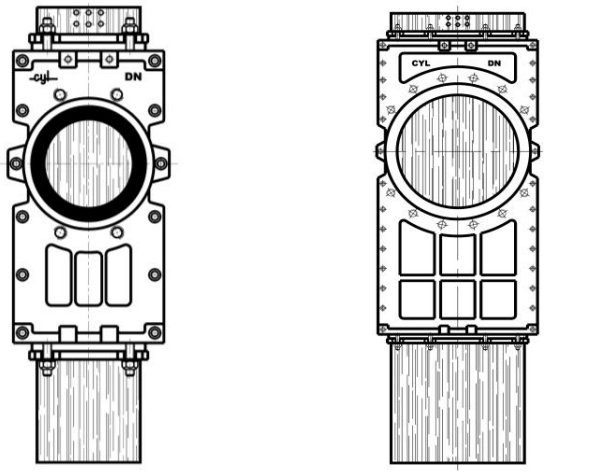
СФЕРИ ЗАСТОСУВАННЯ

- Целюлоза та папір
- Гірнична справа
- Перевалка сипких матеріалів
- Їжа та напої
- Хімічні процеси
- тощо

ТЕХНІЧНІ ДАНІ

- **Розмірний ряд:**
DN50 (2") до DN600 (24")
- **Робочий тиск:**
DN 50 до DN 200: 10 кг/см²
DN 250 до DN 300: 7 кг/см²
DN 350 до DN 400: 6 кг/см²
DN 450 до DN 600: 4 кг/см²
- **Фланці:**
PN10, PN16 та ANSI B16.5 (class 150)
Примітка: інше свердління фланців за запитом
- **Монтажна довжина:**
Відповідно до K1 DIN3202 до DN300. Від DN350 до DN600 стандарт CYL
- **Покриття:**
RAL 5017, 150 мкм з епоксидним покриттям
- **Директиви:**
Pressure equipment directive 97/23/CE DIR 2006/42/CE (MACHINES)

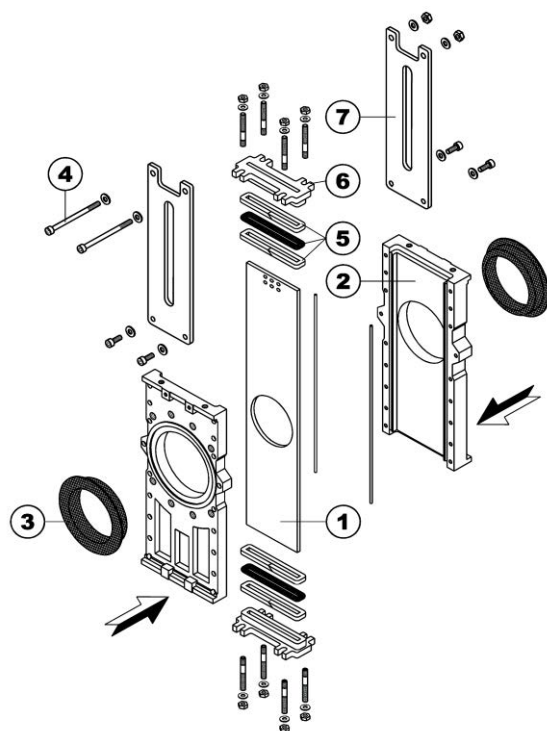
ВАРИАНТИ ВИКОНАННЯ

ПРИВІД	
ПЛАСТИНИ	
КОРПУС	
ОПЦІЇ	<ul style="list-style-type: none"> - Блокуючий пристрій - Блокуючий виконавчий механізм - Механічні кінцеві вимикачі - Безконтактні кінцеві вимикачі - Механічний індикатор положення - V-port (Aisi 316) - Конічний дефлектор (Ni-hard) - Скребок для ножа (бронза / PPS пластик) - Соленоїдний клапан - Промивні отвори

MATERIAL SPECIFICATION & PART LIST

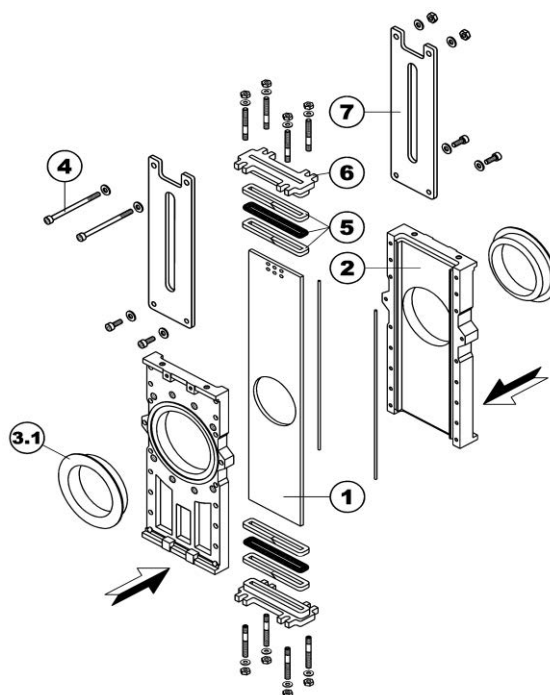
СЕРІЯ РТ ВІД DN50 ДО DN300

№.	ДЕТАЛЬ	МАТЕРІАЛ
1	Ніж	нержавіюча сталь 316 (стандарт) н/ж 316L, н/ж 316TI, DUPLEX2205, SMO254 (опц.)
2	Корпус	чавун GJL250 (стандарт) GJS400, CF8M, DUPLEX 2205, SMO254 (опц.)
3	Втулки	NBR (стандарт) EPDM, PTFE, VITON, ПОЛІУРЕТАН (опціонально)
4	Гвинти та гайки	A-4
5	Ущільнення ножа	PTFE+NBR (стандарт) PTFE+EPDM, АРАМІД, ГРАФІТ (опціонально)
6	Сальникова коробка	ковкий чавун GJS400 (стандарт) CF8M, DUPLEX 2205, SMO 254 (опціонально)
7	Пластини	сталь 1.0580 (стандарт) нержавіюча сталь 316 (опціонально)
-	Шток	нержавіюча сталь 316
-	Підшипник	сталь 1.0401 (стандарт) нержавіюча сталь 316 (опціонально)
-	Маховик	сталь 1.0037
-	Пневмопривід	алюміній
-	Захист рук	сталь 1.0580 (стандарт) нержавіюча сталь 316 (опціонально)



Малюнок 1. Зображення в розібраному вигляді засувки серії РТ міжфланцевої з **втулками** (герметичний варіант)

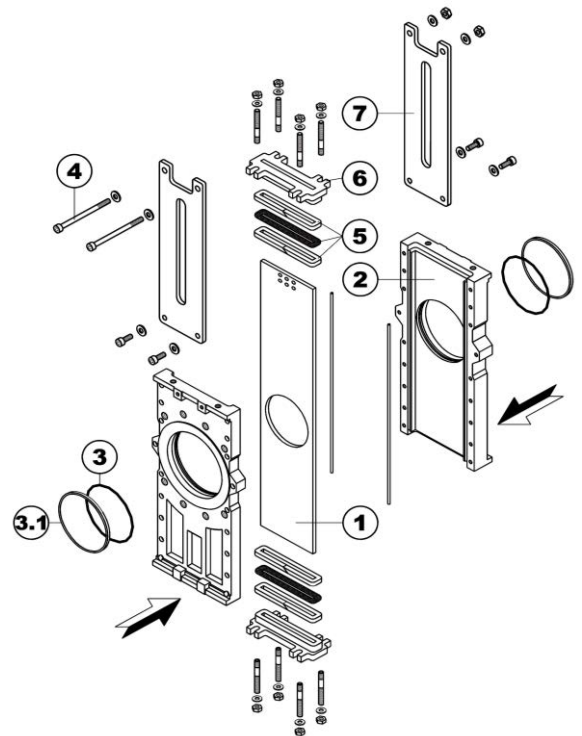
№.	ДЕТАЛЬ	МАТЕРІАЛ
1	Ніж	нержавіюча сталь 316 (стандарт) н/ж 316L, н/ж 316TI, DUPLEX2205, SMO254 (опц.)
2	Корпус	чавун GJL250 (стандарт) GJS400, CF8M, DUPLEX 2205, SMO254 (опц.)
3.1	Металеві кільця	сталь 1.0401 (стандарт) нержавіюча сталь 316 (опціонально)
4	Гвинти та гайки	A-4
5	Ущільнення ножа	PTFE+NBR (стандарт) PTFE+EPDM, АРАМІД, ГРАФІТ (опціонально)
6	Сальникова коробка	ковкий чавун GJS400 (стандарт) CF8M, DUPLEX 2205, SMO 254 (опціонально)
7	Пластини	сталь 1.0580 (стандарт) нержавіюча сталь 316 (опціонально)
-	Шток	нержавіюча сталь 316
-	Підшипник	сталь 1.0401 (стандарт) нержавіюча сталь 316 (опціонально)
-	Маховик	сталь 1.0037
-	Пневмопривід	алюміній
-	Захист рук	сталь 1.0580 (стандарт) нержавіюча сталь 316 (опціонально)



Малюнок 2. Зображення в розібраному вигляді засувки серії РТ міжфланцевої з **металевими кільцями** (ущільнення метал по металу)

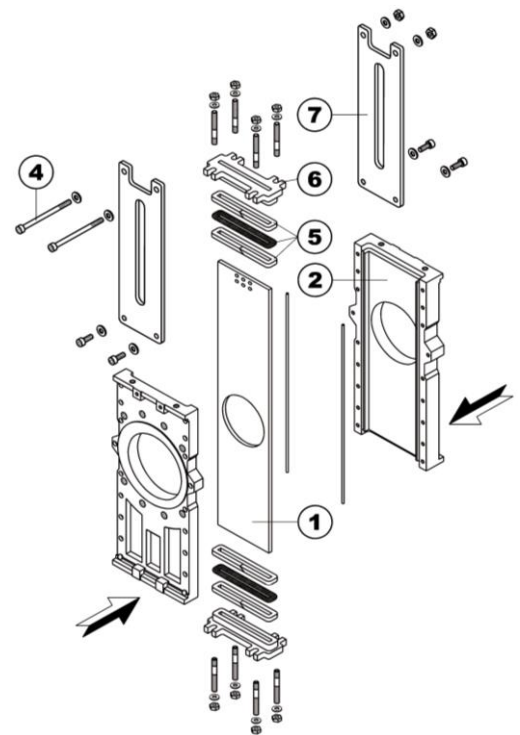
СЕРІЯ РТ ВІД DN350 ДО DN600

№.	ДЕТАЛЬ	МАТЕРІАЛ
1	Ніж	нержавіюча сталь 316 (стандарт) н/ж 316L, н/ж 316TI, DUPLEX2205, SMO254 (опц.)
2	Корпус	чавун GJL250 (стандарт) GJS400, CF8M, DUPLEX2205, SMO254 (опц.)
3	Профільне кільце	NBR (стандарт) EPDM, PTFE, VITON, ПОЛІУРЕТАН (опціонально)
3.1	Кільце кріплення	нержавіюча сталь 316
4	Гвинти та гайки	A-4
5	Ущільнення ножа	PTFE+NBR (стандарт) PTFE+EPDM, АРАМІД, ГРАФІТ (опціонально)
6	Сальникова коробка	ковкий чавун GJS400 (standard) CF8M, DUPLEX 2205, SMO 254 (опціонально)
7	Пластини	сталь 1.0580 (стандарт) нержавіюча сталь 316 (опціонально)
-	Шток	нержавіюча сталь 316
-	Підшипник	сталь 1.0401 (стандарт) нержавіюча сталь 316 (опціонально)
-	Маховик	сталь 1.0037
-	Пневмопривід	алюміній
-	Захист рук	сталь 1.0580 (стандарт) нержавіюча сталь 316 (опціонально)



Малюнок 3. Зображення в розібраному вигляді засувки серії РТ міжфланцевої з профільними кільцями (герметичний варіант)

№.	ДЕТАЛЬ	МАТЕРІАЛ
1	Ніж	нержавіюча сталь 316 (стандарт) н/ж 316L, н/ж 316TI, DUPLEX2205, SMO254 (опц.)
2	Корпус	чавун GJL250 (стандарт) GJS400, CF8M, DUPLEX2205, SMO254 (опц.)
4	Гвинти та гайки	A-4
5	Ущільнення ножа	PTFE+NBR (стандарт) PTFE+EPDM, АРАМІД, ГРАФІТ (опціонально)
6	Сальникова коробка	ковкий чавун GJS400 (standard) CF8M, DUPLEX 2205, SMO 254 (опціонально)
7	Пластини	сталь 1.0580 (стандарт) нержавіюча сталь 316 (опціонально)
-	Шток	нержавіюча сталь 316
-	Підшипник	сталь 1.0401 (стандарт) нержавіюча сталь 316 (опціонально)
-	Маховик	сталь 1.0037
-	Пневмопривід	алюміній
-	Захист рук	сталь 1.0580 (стандарт) нержавіюча сталь 316 (опціонально)
-	Сідло метал по металу	чавун / високоміцний чавун (стандарт) нержавіюча сталь AISI 316 (опціонально)



Малюнок 4. Зображення в розібраному вигляді засувки серії РТ міжфланцевої з сидлом метал по металу кільцями (без еластомерних ущільнень)

ЗАСТОСУВАННЯ ТА ДІАПАЗОН ТЕМПЕРАТУР

МАТЕРІАЛИ СІДЛА			
Матеріал	Мінімальна температура (°C)	Максимальна температура (°C)	ЗАСТОСУВАННЯ
NBR	-30	+80	Вуглеводні та біогазові відходи
EPDM	-30	+90	Чиста і хлорована вода
VITON	-40	+180	Органічні кислоти, вуглеводні та стійкість до великих температур
PTFE	-10	+200	Стійкий до тепла, тертя, кислот, хімічних речовин і корозії
ПОЛІУРЕТАН	-10	+80	Абразивні середовища / обробка мінералів
БІЛИЙ СИЛІКОН	-20	+180	Харчова промисловість (відповідність FDA)
МЕТАЛ ПО МЕТАЛУ	-30	+400	Тверді речовини, абразивні / високотемпературні середовища

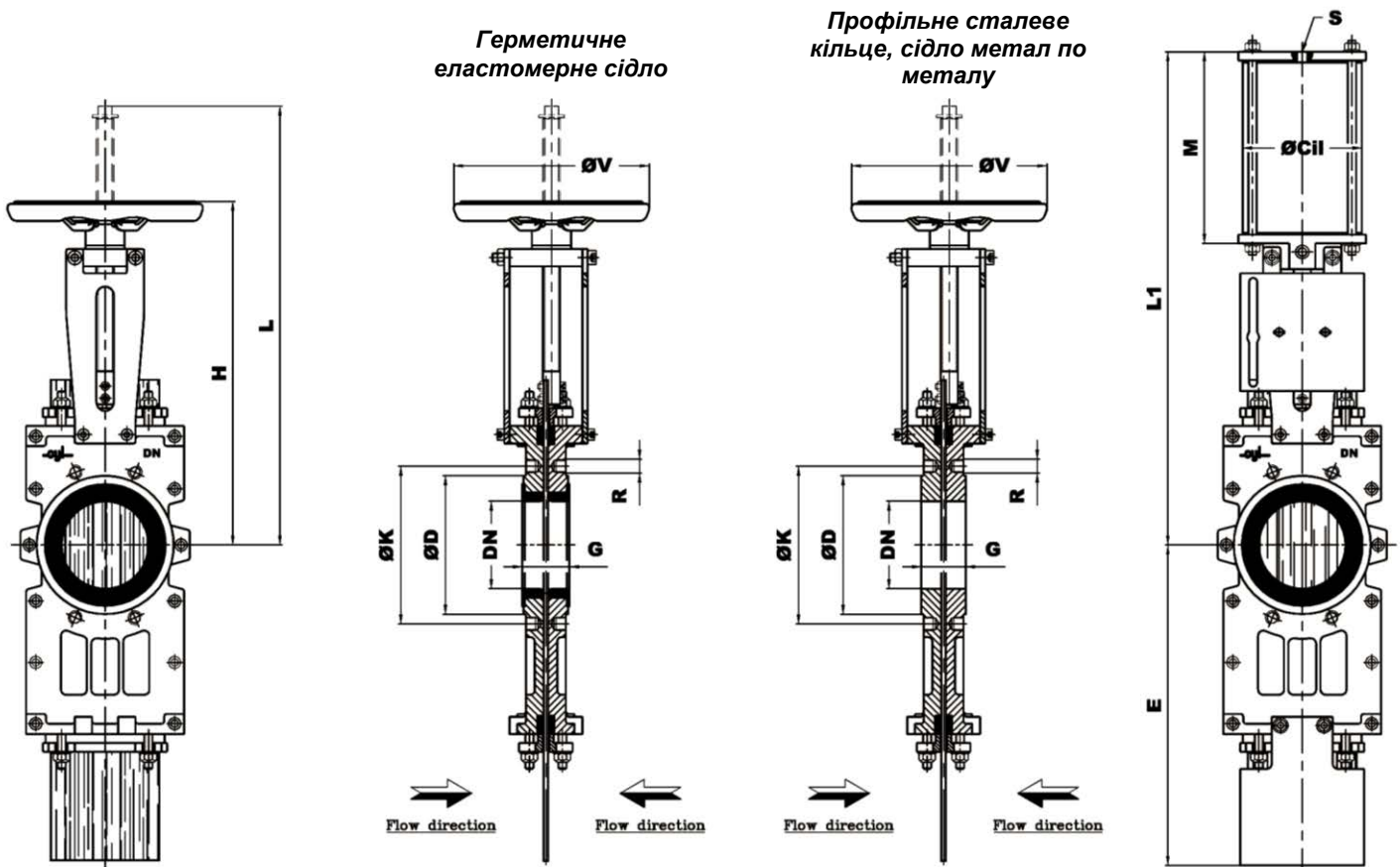
**Більше деталей та інших ущільнювальних матеріалів за запитом.*

МАТЕРІАЛИ УЩІЛЬНЕННЯ НОЖА			
Матеріал	Мінімальна температура (°C)	Максимальна температура (°C)	ЗАСТОСУВАННЯ
БАВОВНА-ПТФЕ	-30	+100	Вуглеводні
ЧИСТИЙ ПТФЕ	-10	+200	Стійкий до тепла, тертя, кислот, хімічних речовин і корозії
АРАМІД	-40	+250	Перевалка сипких матеріалів
ГРАФІТ	-40	+300	Вуглеводні, тверді речовини, стійкість до великих температур
СПЕЦІАЛЬНЕ ПАКУВАННЯ ДЛЯ ВИСОКОЇ ТЕМПЕРАТУРИ	-10	+1000	Висока температура

**Більше деталей та інших ущільнювальних матеріалів за запитом.*

DIMENSIONAL DRAWINGS

СЕРІЯ РТ ВІД DN80 ДО DN300



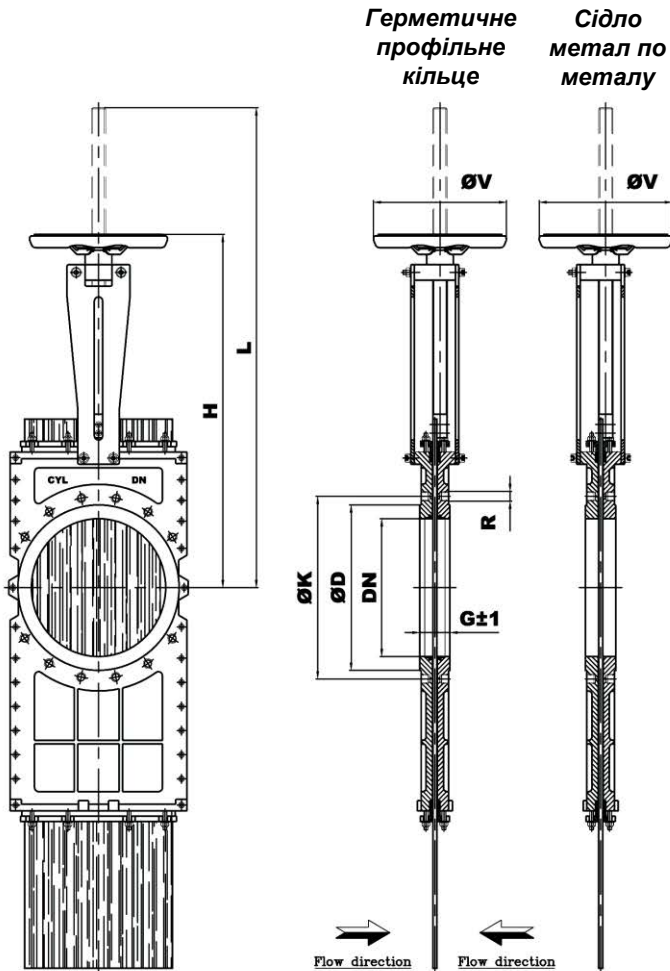
Мал. 5. Ножова засувка серії РТ з висувним штоком та маховиком

Мал. 6. Ножова засувка серії РТ з пневматичним приводом двосторонньої дії

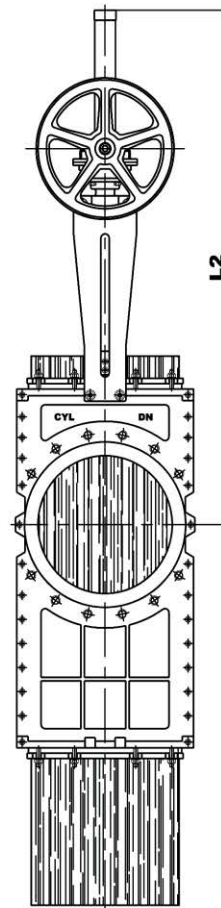
DN	G±1	H	L	ØV	L1	M	E	S	Ø Cil	Min. Torque (Nm)	Max. Torque (Nm)	Spindle thread
80	49	366	451	225	488	177	301	1/4 "	100	12	19	Tr20x4i
100	52	390	495	225	537	197	366	1/4 "	100	15	22	Tr20x4i
150	57	522	674	300	731	267	543	3/8 "	160	25	50	Tr24x5i
200	60	627	828	300	896	327	657	1/2 "	190	27	53	Tr24x5i
250	66	737	988	300	1054	375	792	1/2 "	190	50	69	Tr24x5i
300	74	866	1168	400	1214	417	875	1/2 "	190	63	84	Tr28x5i

* Специфікація для ØK і ØD вказана в розділі «Свердління під фланці».

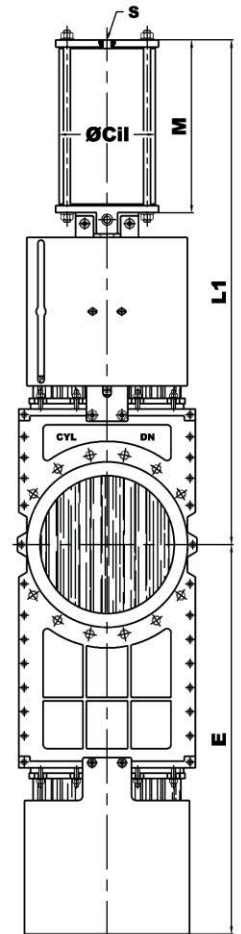
PT-SERIES FROM DN350 TO DN600



Мал. 7. Ножова засувка серії РТ з висувним штоком та маховиком



Мал. 8. Ножова засувка серії РТ з висувним штоком та механічним редуктором з маховиком



Мал. 9. Ножова засувка серії РТ з пневматичним приводом двосторонньої дії

DN	G±1	H	L	ØV	L2	L1	E	M	ØCi1	S	Min. Torque (Nm)	Max. Torque (Nm)	Spindle thread
350	96	902	1254	400	1351	1332	1043	499	250	½"G	78	102	Tr28x5i
400	100	981	1383	400	1530	1461	1192	549	250	½"G	90	110	Tr28x5i
450	106	1114	1572	500	1644	1653	1330	606	300	½"G	215	259	Tr40x7i
500	110	1214	1722	500	1772	1781	1460	656	300	½"G	223	320	Tr40x7i
600	110	1394	2002	500	2052	2061	1709	756	300	½"G	249	388	Tr40x7i

* Специфікація для ØK і ØD вказана в розділі «Свердління під фланці».

FLANGE DRILLINGS

СВЕРДЛІННЯ ПІД ФЛАНЦІ - PN10

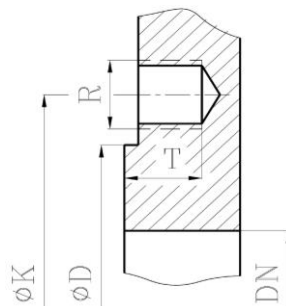
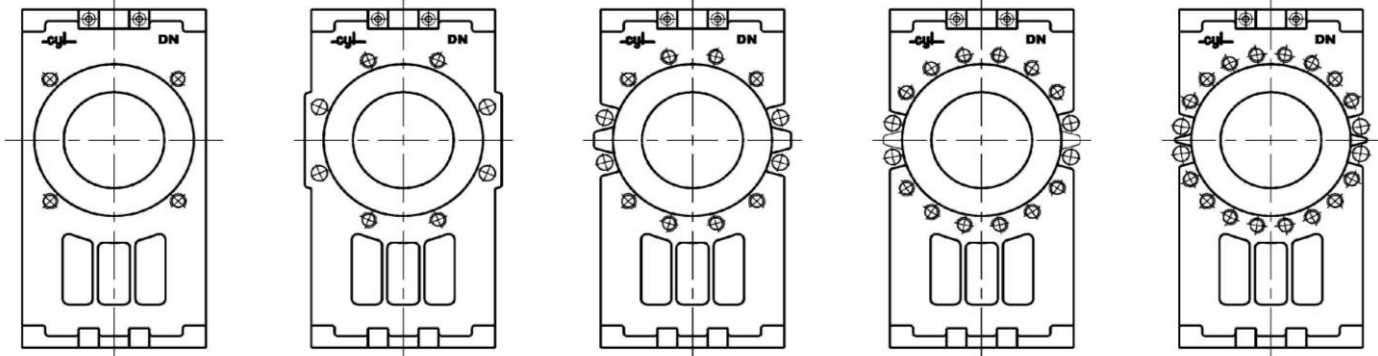
DN 50–65

DN 80–200

DN 250–300

DN 350–400

DN 450–600



Болтове кріплення ножових засувок PN-10

DN	K	D	N (1)	N (2)	N (3)	T	R
50	125	100	4	-	4	9	M-16
65	145	120	4	-	4	9	M-16
80	160	135	4	4	8	13	M-16
100	180	158	4	4	8	13	M-16
125	210	188	4	4	8	10	M-16
150	240	212	4	4	8	12	M-20
200	295	268	4	4	8	12	M-20
250	350	320	8	4	12	14	M-20
300	400	370	8	4	12	14	M-20
350	460	430	12	4	16	20	M-20
400	515	482	12	4	16	24	M-24
450	565	532	16	4	20	24	M-24
500	620	585	16	4	20	25	M-24
600	725	685	16	4	20	29	M-27

N (1)- № різьбових отворів

N (2)- № наскрізних отворів

N (3)- № отворів фланця

СВЕРДЛІННЯ ПІД ФЛАНЦІ - PN16

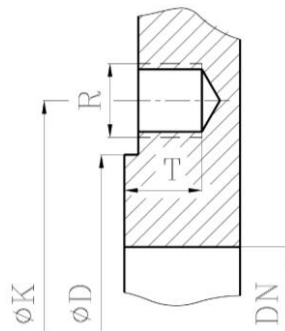
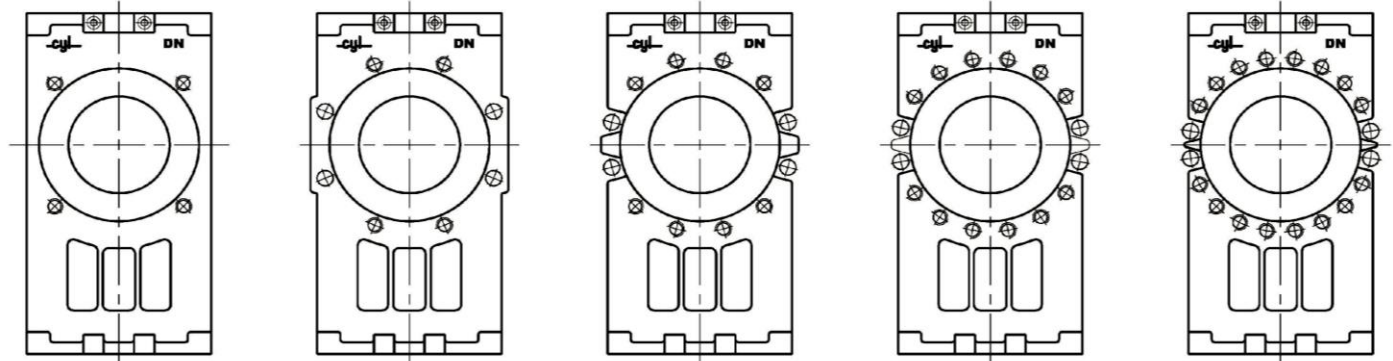
DN 50–65

DN 80–150

DN 200–300

DN 350–400

DN 450–600



Болтове кріплення ножових засувок PN-16

DN	K	D	N (1)	N (2)	N (3)	T	R
50	125	100	4	-	4	9	M-16
65	145	120	4	-	4	9	M-16
80	160	135	4	4	8	13	M-16
100	180	158	4	4	8	13	M-16
125	210	188	4	4	8	10	M-16
150	240	212	4	4	8	12	M-20
200	295	268	8	4	12	12	M-20
250	355	320	8	4	12	14	M-24
300	410	370	8	4	12	14	M-24
350	470	430	12	4	16	20	M-24
400	525	482	12	4	16	24	M-27
450	585	532	16	4	20	24	M-27
500	650	585	16	4	20	25	M-30
600	770	685	16	4	20	29	M-33

N (1)- № різьбових отворів

N (2)- № наскрізних отворів

N (3)- № отворів фланця

СВЕРДЛІННЯ ПІД ФЛАНЦІ - ASA 150

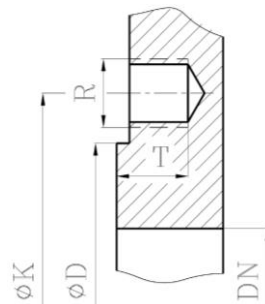
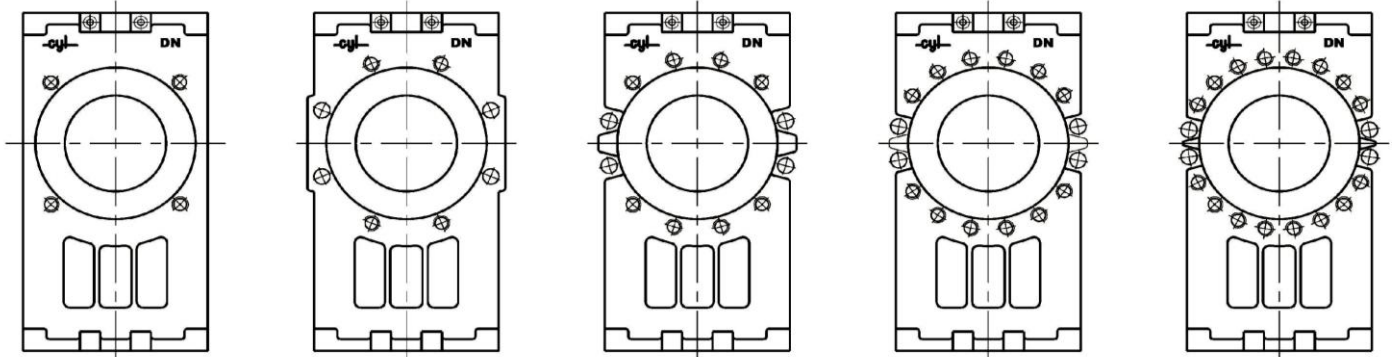
DN 50–80

DN 100–200

DN 250–300

DN 350–400

DN 450–600



Болтове кріплення ножових засувок ASA-150

DN	K	D	N (1)	N (2)	N (3)	T	R
50	120,60	100	4	-	4	9	5/8 "
65	137,70	120	4	-	4	9	5/8 "
80	152,40	135	4	-	4	13	5/8 "
100	190,50	158	4	4	8	13	5/8 "
125	215,90	188	4	4	8	10	3/4 "
150	241,30	212	4	4	8	12	3/4 "
200	298,40	268	4	4	8	12	3/4 "
250	361,90	320	8	4	12	14	7/8 "
300	431,80	370	8	4	12	14	7/8 "
350	476,20	430	8	4	12	20	1 "
400	539,70	482	12	4	16	24	1 "
450	577,80	532	12	4	16	24	1 1/8 "
500	635,00	585	16	4	20	25	1 1/8 "
600	749,30	685	16	4	20	29	1 1/4 "

N (1)- № різьбових отворів N (2)- № наскрізних отворів N (3)- № отворів фланця

ПОСІБНИК З ЗАМОВЛЕННЯ

СЕРІЯ	ПРИВІД	МАТЕРІАЛ КОРПУСУ	DN	МАТЕРІАЛ СІДЛА	ТИП КОРПУСУ	СВЕРДЛІННЯ ПІД ФЛАНЦІ
РТ	V	11		NI	W	PN-10
	V → Маховик, висувний шток	11 → Сірий чавун		NI → NBR	W → Міжфланцевий (WAFER)	PN-10
	VR → Конічний редуктор, висувний шток	12 → Ковкий чавун		EP → EPDM		PN-16
	B → Iso фланець, висувний шток	14 → Нержавіюча сталь		VI → VITON		ASA 150
	BR → so фланець, висувний шток + Конічний редуктор	17 → Цілком н/ж сталь		TE → PTFE		
	M → Електропривід, висувний шток	18 → Вуглецева сталь		PU → ПОЛІУРЕТАН		
	MR → Електропривід, висувний шток + Конічний редуктор			MET → МЕТАЛ ПО МЕТАЛУ		
	N → Пневматичний подвійної дії					
	SE → Пневматичний односторонньої дії					
	H → Масляний гідропривід					