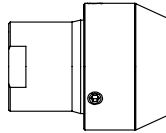
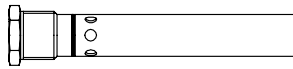


**Паровой инжектор**

**PN25**

- с внутренней резьбой (Серия 651....2)
- с концами под приварку (Серия 651....4)



Нержавеющая  
сталь  
Серия 651

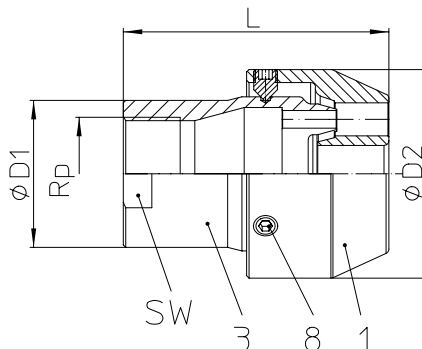
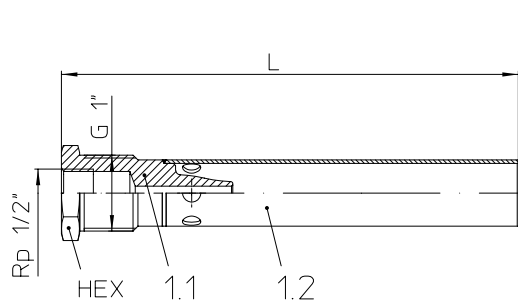
стр. 2



Серия 651....2



Серия 651....4

**Паровой инжектор (нержавеющая сталь)**


Серия 651....2 с внутренней резьбой (Rp 1/2) и внешней резьбой (R 1)

Серия 651....2 с внутренней резьбой (Rp 1 - Rp 1 1/2)

Серия	Номинальное давление	Материал	Номинальный диаметр / NPS	Рабочее давление PS	Температура на входе TS
54.651	PN25	1.4301	Rp 1/2 - 1 1/2	17 бар и	207 °C
54.651	PN25	1.4305	Rp 1 - 1 1/2		

Рекомендуется применять с ARI-TEMPROL или ARI-STEVI.

**Типы присоединения**

- Внутренняя резьба ....2 \_Rp 1/2 и внешняя резьба G 1 согласно ISO 228
- Внутренняя резьба ....2 \_Rp 1 до 1 1/2 согласно DIN EN10226-1
- Концы под приварку ....4 \_разделка кромок под приварку в соотв. с EN ISO 9692 раздел 1.3 и 1.5 (В зависимости от исполнения необходимо учитывать ограничения по температуре и давлению!)

**Основные характеристики**

- Паровой инжектор без подвижных деталей
- Непосредственная конденсация пара для подогрева воды (согласно DGRL 2014/68/EU группа сред 2)
- Высвобождающаяся конденсационная энергия пара полностью передается воде
- Монтажное положение горизонтальное

**Критерии выбора**

- Рабочее давление
- Рабочая температура
- Расход
- Тип присоединения

**Пример заказа:**

=&gt; Инжектор пара, серия 651, PN25, NPS 1, с резьбовыми муфтами

Типы присоединения	Внутренняя резьба			Концы под приварку	
DN	15	25	40	25	40
NPS	Rp 1/2	Rp 1	Rp 1 1/2	1	1 1/2

**Монтажная длина согласно техописанию или по желанию заказчика**

L	(мм)	200	87	112	87	112
---	------	-----	----	-----	----	-----

**Габаритные размеры**

Внешняя резьба R	(дюйм)	1	--	--	--	--
ØD1	(мм)	29	48	62	33,7	48,3
ØD2	(мм)	--	74	88	74	88
HEX / SW	(мм)	36	41	55	--	--

**Масса**

Серия 651	(прим.)	(кг)	0,4	1	2	1	2
-----------	---------	------	-----	---	---	---	---

**Спецификация деталей**

Поз.	Зпч.	Обозначение	Фигура 54.651....2 Rp 1/2	Фигура 54.651....2 Rp 1 - 1 1/2	Фигура 54.651....4 1 - 1 1/2
1	x (Модуль)	Головка (в сборе)	(X5CrNi18-10, 1.4301)	X8CrNiS18-9, 1.4305	
1.1		Головка	X5CrNi18-10, 1.4301	--	
1.2		Трубка	X5CrNi18-10, 1.4301	--	
3		Распылитель	--	X8CrNiS18-9, 1.4305	X5CrNi18-10, 1.4301
8		Резьбовая шпилька	--	A2	
L		Запасные части			

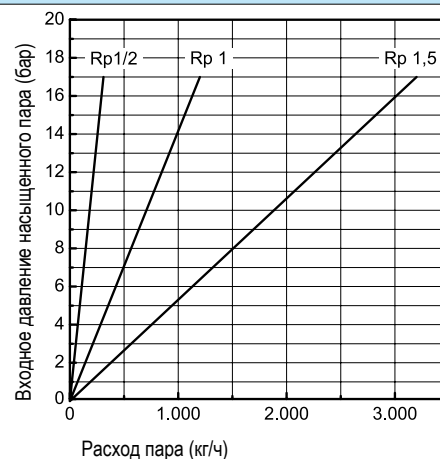
**Диаграмма потока**


Диаграмма потока иллюстрирует максимальный расход насыщенного пара.

Соблюдайте требования, содержащиеся в нормативной и технической документации!

Средостойкость и допустимость использования необходимо проверять и запрашивать у производителя (см. обзор продукции и таблицу средостойкости).

 Инструкции по эксплуатации можно скачать на странице [www.ari-armaturen.com](http://www.ari-armaturen.com).