

СМОТРОВОЕ ОКНО ДВУХСТОРОННЕЕ DW40S

ОПИСАНИЕ

DW12 представляет собой серию смотровых стекол с двойным окном, специально разработанных для установки после конденсатоотводчиков для контроля их работы, например, проверки на утечку пара или закупорку. Такие устройства могут также использоваться для контроля состояния потока в других системах, в частности, в трубопроводах с жидкой средой.

ОСНОВНЫЕ ХАРАКТЕРИСТИКИ

Компактный.
Конструкция с двойным окном.
Боросиликатное стекло.

ОПЦИИ: Слюдяные защитные диски для использования с паром.

ПРИМЕНЕНИЕ: Конденсатопроводы и прочее.

МОДЕЛИ: DW40S – углеродистая сталь.

ДИАМЕТРЫ: 1/2" to 2"; DN 15 to DN 50.

ПРИСОЕДИНЕНИЕ: Внутренняя резьба ISO 7 Rp или NPT.
Фланец EN 1092-1 PN 40.
Фланец ASME B16.5 Class 150 или 300.

УСТАНОВКА: Горизонтальная или вертикальная установка.
См. IMI – Инструкции по установке и обслуживанию.



1/2" ... 1"



1 1/4" ... 2"



DN 15 ... DN 25



DN 32 ... DN 50

МАРКИРОВКА CE – ГРУППА 2 (PED - Европейская директива)

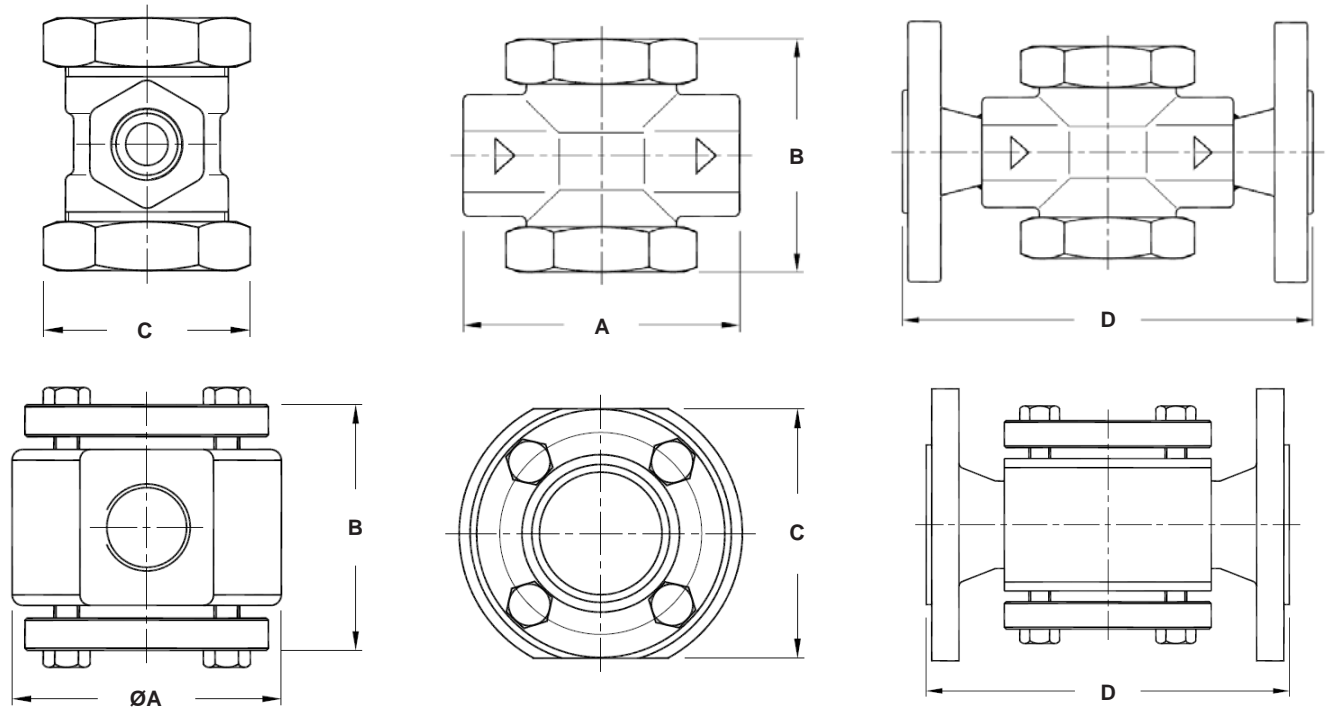
PN 40 / CLASS 300	PN 25	CLASS 150	Категория
1/2" ... 1" – DN 15 ... DN 25	1 1/4" ... 1 1/2" – DN 32 ... DN 40	1/2" ... 2"	SEP
–	2" – DN 50	–	1 (Маркировано CE)

ОГРАНИЧИВАЮЩИЕ УСЛОВИЯ ДЛЯ КОРПУСА

PN 40 / CLASS 300 *	PN 25 *	CLASS 150 **	ДОПУСТИМАЯ ТЕМПЕРАТУРА
ДОПУСТИМОЕ ДАВЛЕНИЕ	ДОПУСТИМОЕ ДАВЛЕНИЕ	ДОПУСТИМОЕ ДАВЛЕНИЕ	
40 бар	25 бар	19,3 бар	-10 / 50 °C
37,1 бар	23,2 бар	17,7 бар	100 °C
35,2 бар	22 бар	15,8 бар	150 °C
33,3 бар	20,8 бар	14 бар	200 °C
28,7 бар	17,9 бар	11,7 бар	280 °C

* Согласно EN 1092-1:2018; ** Согласно EN 1759-1:2004.

Примечания: Для работы с паром используйте слюдяные защитные диски;
Номинальное давление PN 40 для размеров до DN 25;
Номинальное давление PN 25 для размеров от DN 32 до DN 50;
Номинальное давление PN 40 или ниже для резьбовых версий.



РАЗМЕРЫ (мм)

ДИАМЕТР	РЕЗЬБОВЫЕ				PN 40		CLASS 150		CLASS 300	
	A	B	C	МАССА (кг)	D	МАССА (кг)	D	МАССА (кг)	D	МАССА (кг)
1/2" – DN 15	90	80	60	1	150	2,8	150	2,2	150	2,6
3/4" – DN 20	90	80	60	1	150	3,2	150	2,6	150	3,5
1" – DN 25	100	87	65	1,2	160	3,7	160	3,3	160	4,1
1 1/4" – DN 32	130	115	114	7,4	180	11	180	10,2	180	11,3
1 1/2" – DN 40	130	115	114	7,2	200	11,5	200	11	200	12,7
2" – DN 50	130	125	114	7,7	230	13,5	230	13	230	14,3

МАТЕРИАЛЫ

ПОЗ. №	ОПИСАНИЕ	1/2" ... 1" DN 15 ... 25	1 1/4" ... 2" DN 32 ... 50
1	Корпус	P250GH / 1.0460	S355JR / 1.0045 P250GH / 1.0460
2	Гайка стекла/фланец	P250GH / 1.0460	S355JR / 1.0045
3	* Прокладка	Нерж. сталь / Графит	Нерж. сталь / Графит
4	* Смотровое стекло	Боросиликатное	Боросиликатное
5	Болты	–	Сталь 8.8

* Доступные запчасти.

